

Moberland



Une signature née sur le chemin de la rencontre entre Oberlaender le nom et Martin le prénom.

Autodidacte de formation, inspiré par les dessins de son grand-père et des rencontres successives avec des artistes de divers horizons, Moberland élabore un style personnalisé et progressif.

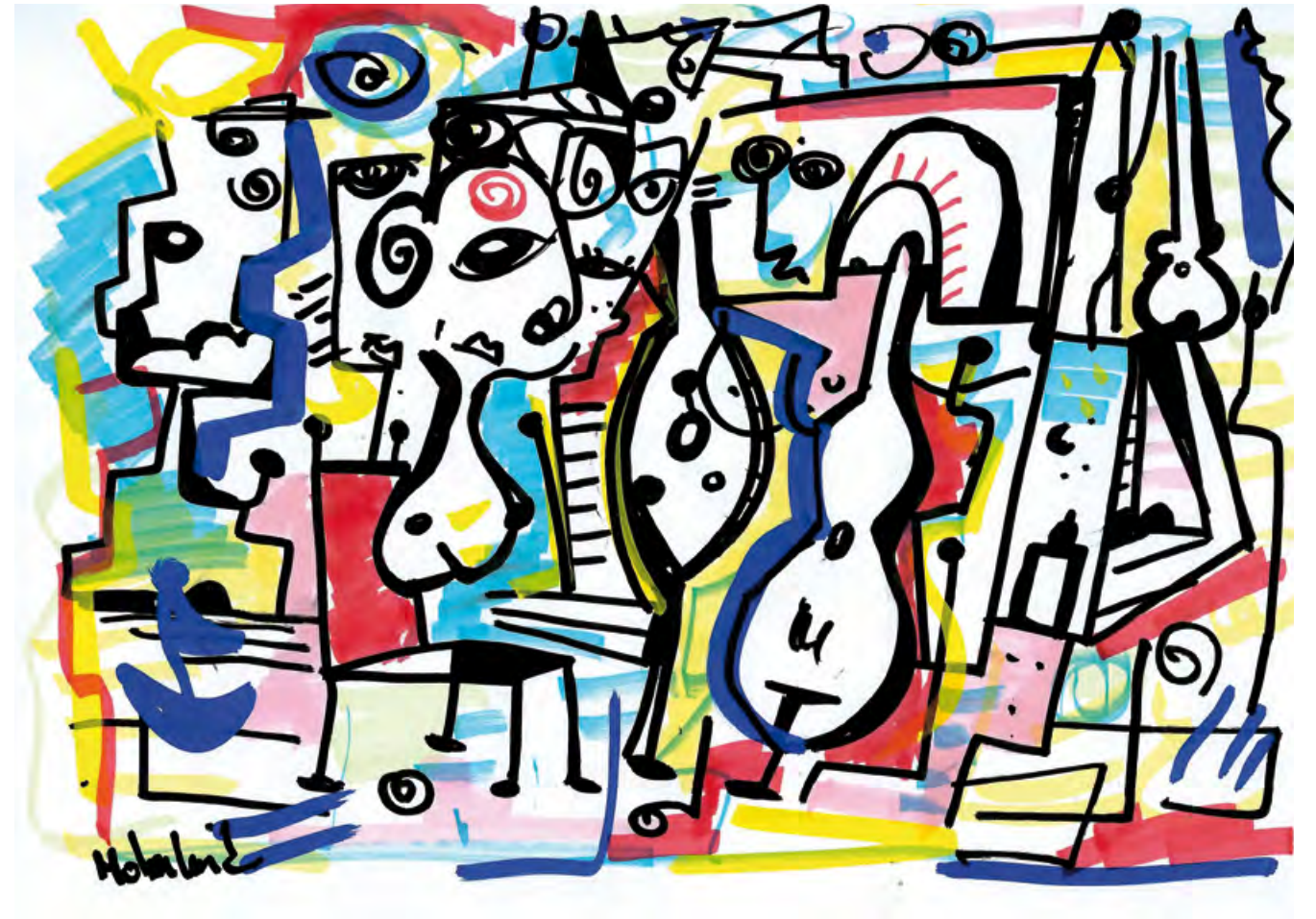
Partie d'une démarche solitaire en 2011, l'expression signée Moberland se veut aujourd'hui collaborative, humaine et partagée.

Puisé dans les sources artistiques picturales de Picasso et musicales du Jazz, le trait Moberland s'exprime dans un espace construit, étudié et improvisé.

Si une phrase pouvait révéler sa réflexion, celle-ci se lirait comme : *« Dessiner dans l'espace ce que le vide est au silence pour trouver dans le son, l'équilibre de son objet. »*

HOLLAND AND BRAHEM, 2017

Posca. A4.



DÉJEUNER, 2016 —————>
Posca. 40 cm x 40 cm. Collection privée.



MOB'IMPRO, 2018 —————>
Posca. A3. Collection privée.



LA NONNE, 2011 →
Posca et encre de Chine. 50 cm x 60 cm.



LOVE STORY, 2015 →
Technique mixte. 40 cm x 40 cm. Collection privée.



BLACK AND JAZZ, 2016 →
Posca. A4. Collection privée.



CHICKEN FREE, 2015 →
Posca. A4. Collection privée.





DREAMS, 2018 →
Posca. A4.

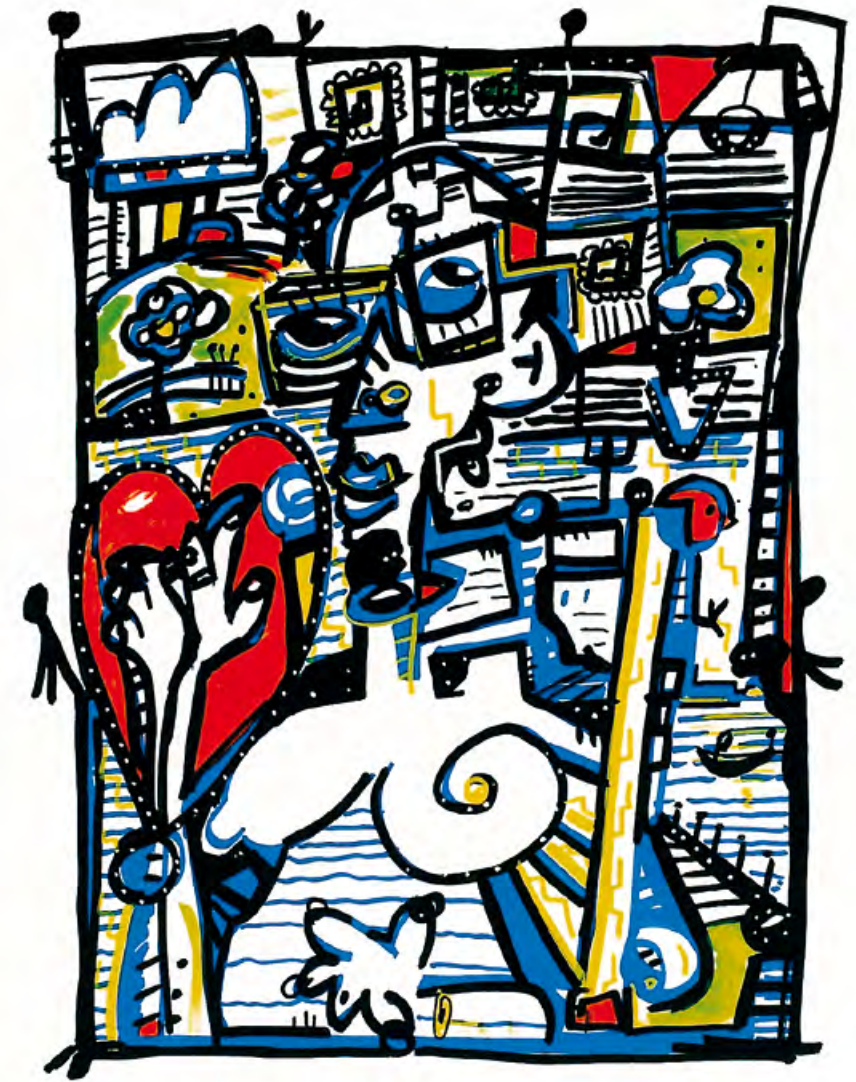


DREAMING, 2018 →
Posca. A4. Collection privée.

IMPRO'VIE, 2015 —————>
Technique mixte. 40 cm x 40 cm. Collection privée.



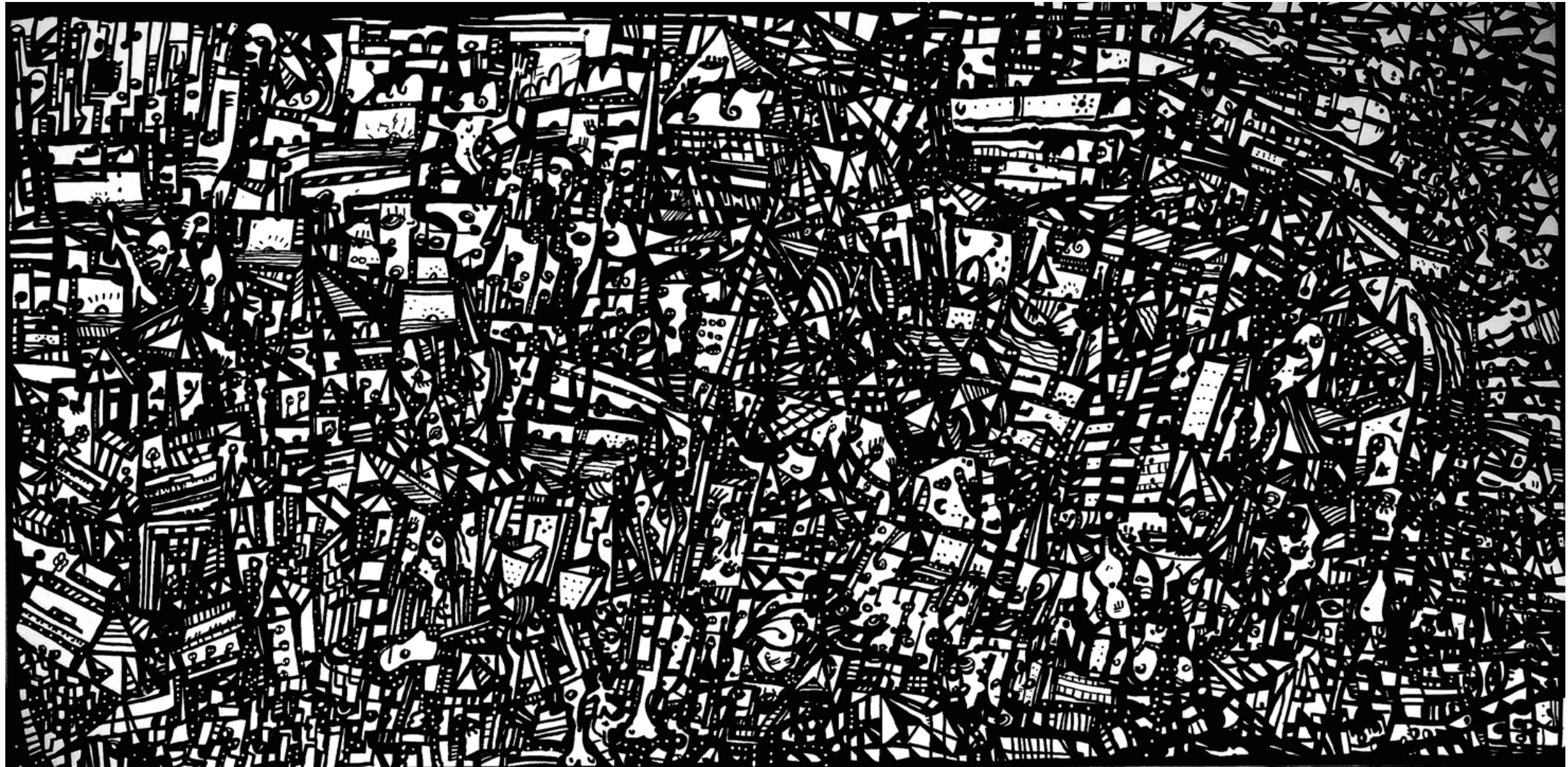
LOVE YOU, 2016 →
Posca et encre. 60 cm x 80 cm. Collection privée.



Moberland

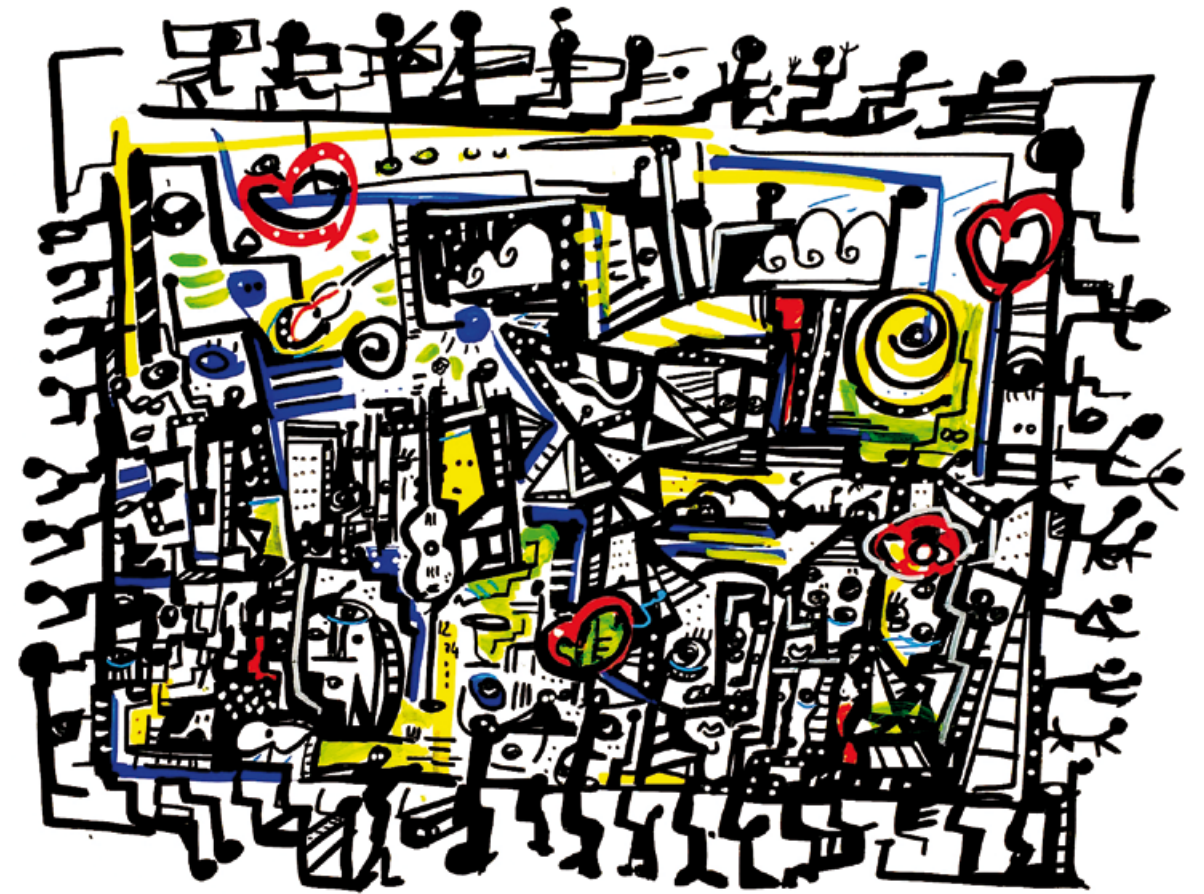
Looking for one
HEART

17/06/16.



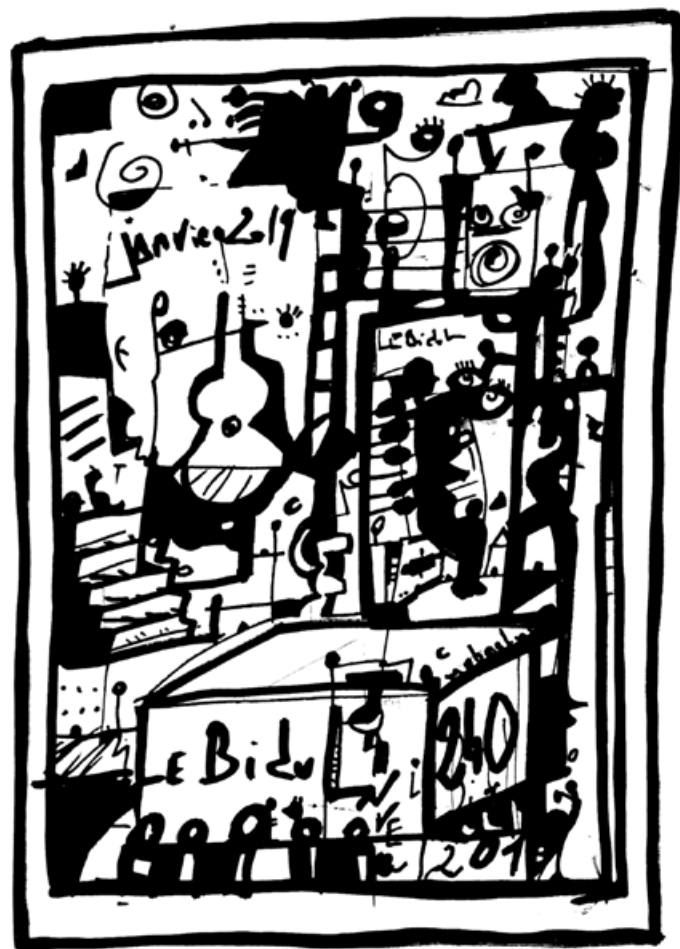
BLACK AND WHITE TOWN, 2016 →
Posca. 150 cm x 50 cm. Collection privée.

LOVE IN TOWN, 2016 →
Posca et encre. 60 cm x 80 cm. Collection privée.



BIDUL ONE, 2018 →
Posca. A4.





BIDUL TWO, 2018 →
Posca. A4.



BIDUL THREE, 2018 →
Posca. A4.

EROS SWIN, 2016 →
Technique mixte. A4. Collection privée.



PRETTY GIRL, 2015 →

Posca. A4.

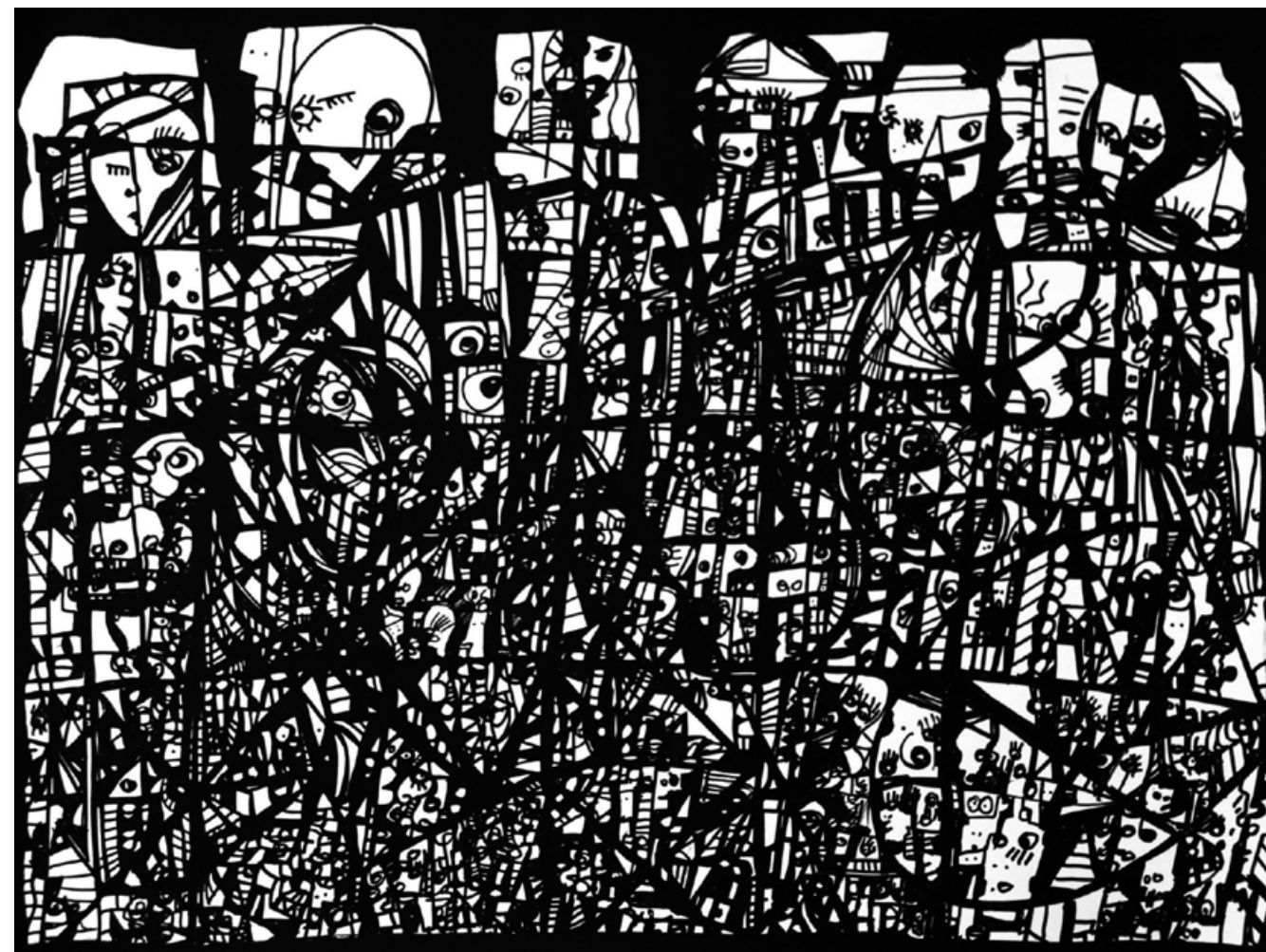


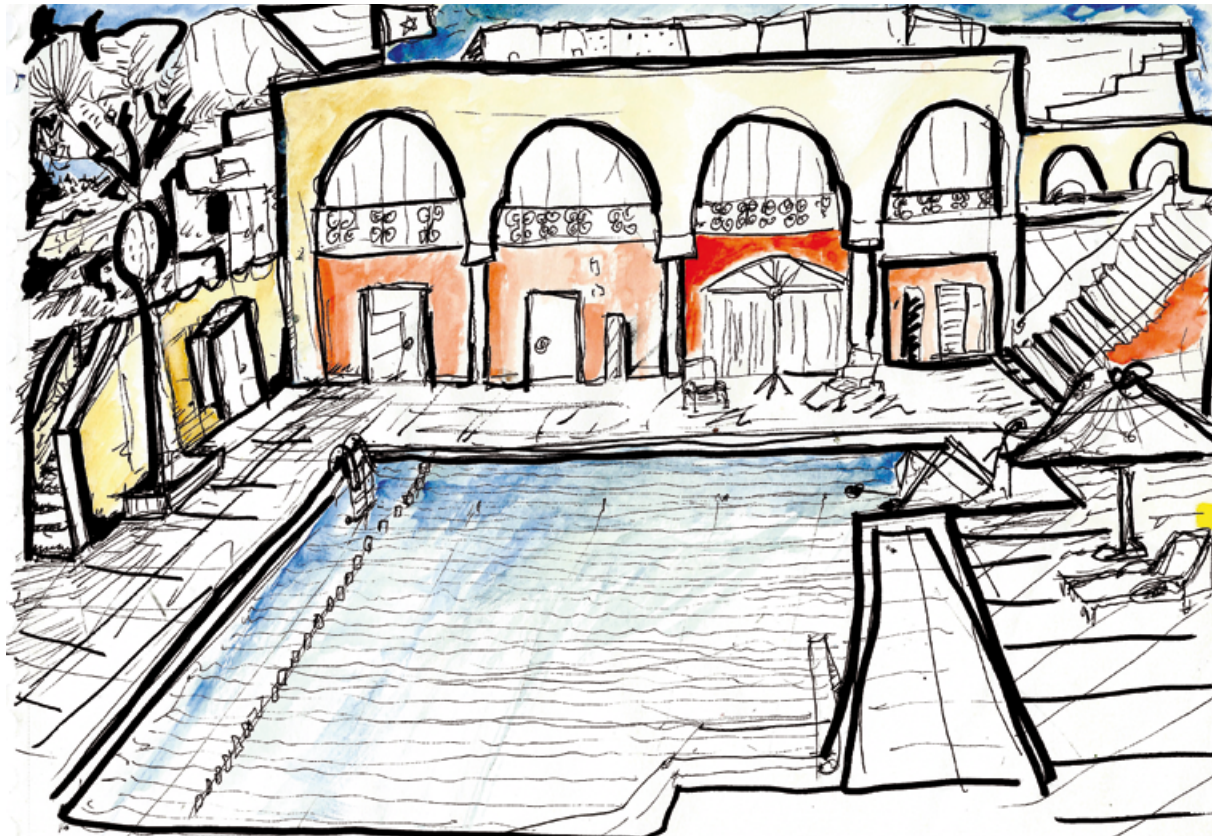
RED HEAD, 2011 →
Technique mixte. 50 cm x 60 cm.



FACE IN SPACE, 2012 →

Posca. 65 cm x 50 cm.



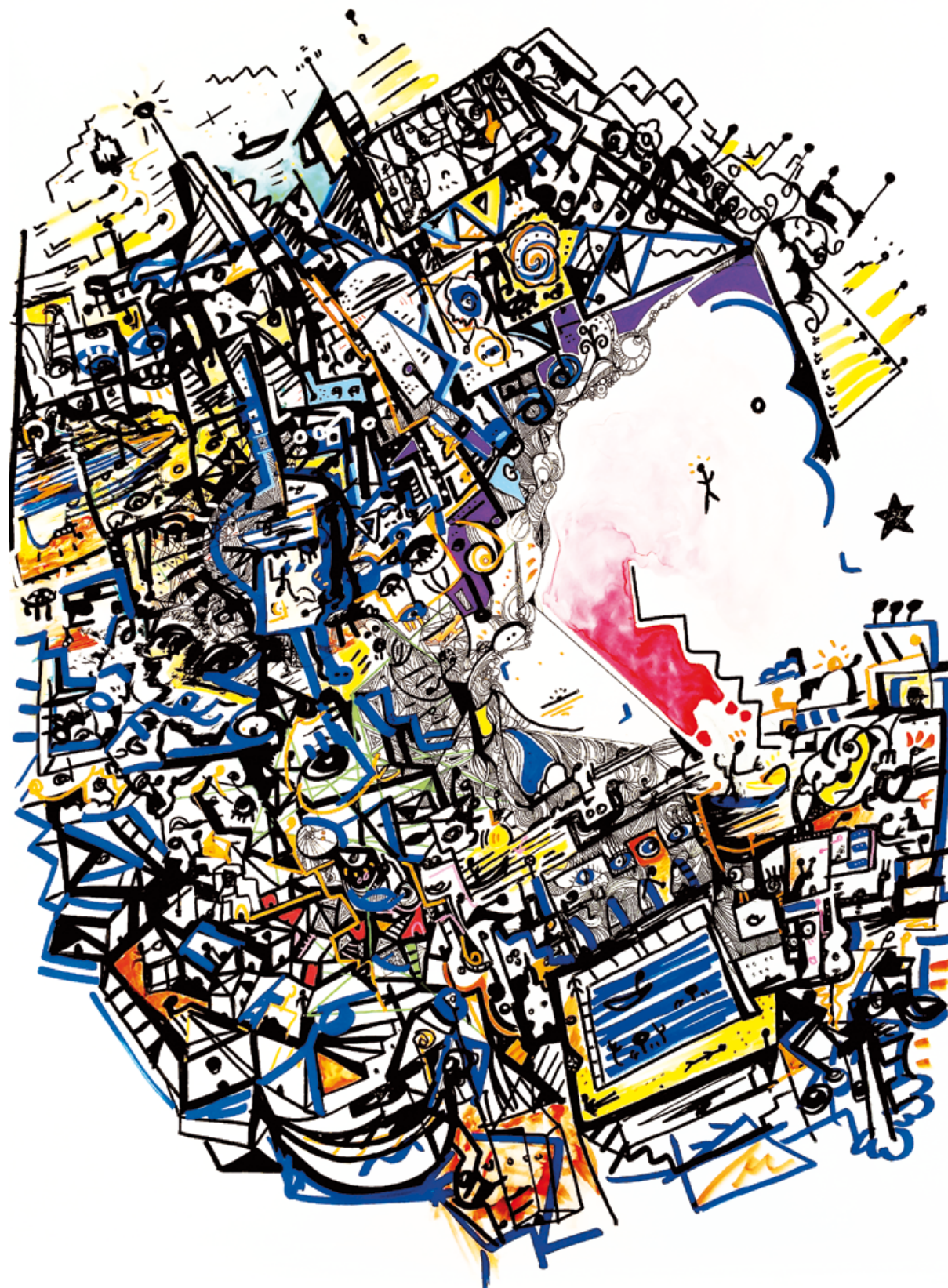


SWIMMING POOL IN AGADIR, 2016 →
Posca et aquarelle. A4.



SLAM IN PUB, 2013 →
Posca. A4.

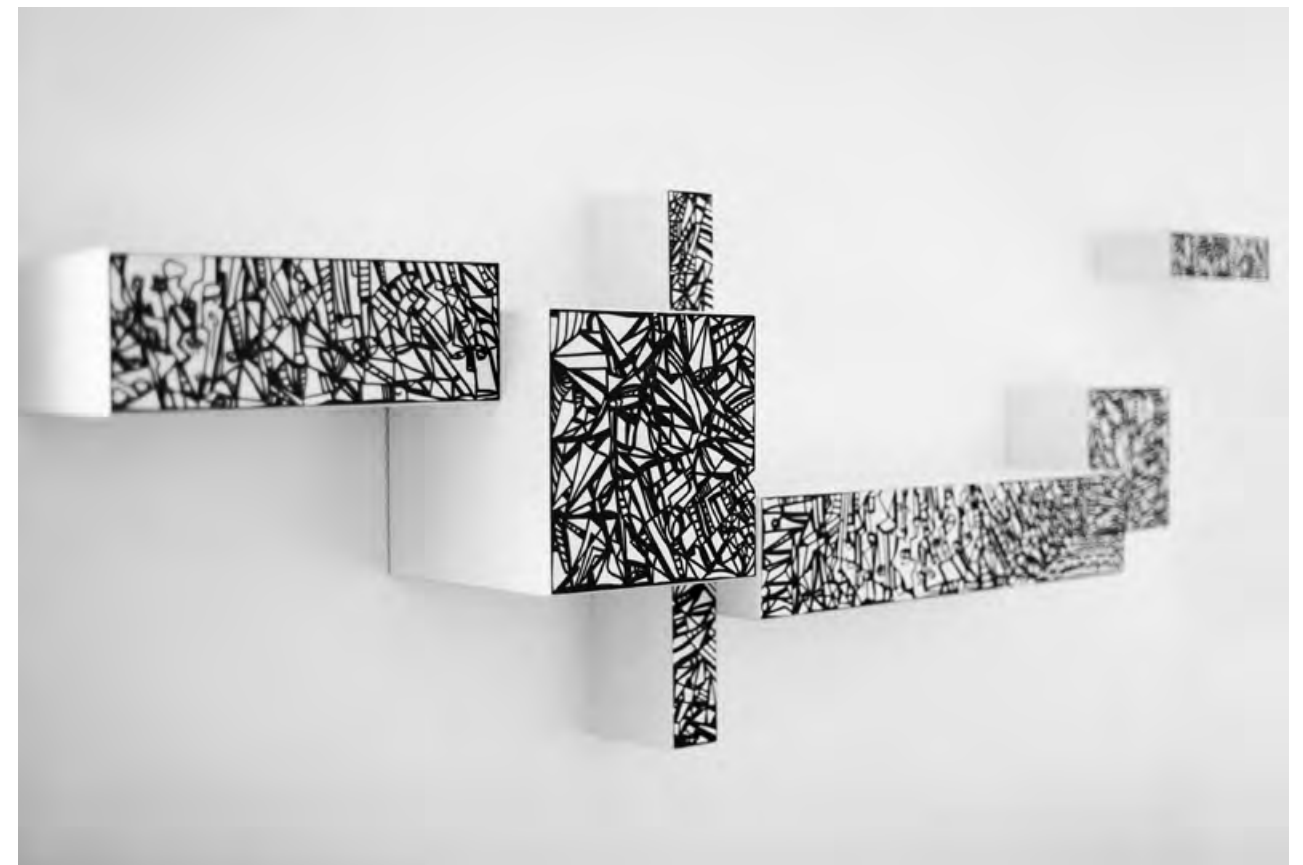
THE WAVE, 2016 | *collaboration avec Olga Barte* →
Technique mixte. 80 cm x 60 cm. Collection privée.





SLEEPING IN THE SKY, 2016 | *collaboration avec Cinémanue* →
Photo. A4. Collection privée.
cinemanue.com

MOBANDWOOD, 2014 | *collaboration avec Wooded* →
Médium et posca. 120 cm x 40 cm. Collection privée.
itswooded.com



CONTACT

Tél: 06 82 67 89 05

Mail: martin.frenehard@gmail.com

www.moberland.com

